



HYDRAULIKFÜLLER DF 40 X

Kompakter und leistungsstarker Füller für große Füllmengen

Der Hydraulikfüller DF 40 X ist aufgrund seiner kompakten, robusten und leistungsstarken Bauweise die ideale Füllmaschine für mittlere fleischverarbeitende Betriebe. Die große Füllmenge des 40 Liter Füllzylinders ermöglicht auch große Füllmengen in große Kaliber abzufüllen. Insbesondere zum Abfüllen von größeren Mengen gleicher Sorten erleichtert das die Arbeit. Die Einstellung der Füllgeschwindigkeit erfolgt über ein Steuerventil, welches sich bedienenfreundlich an der Frontseite der Maschine befindet. Ebenso verfügt die Maschine über die Einstellung des Kolbenrückzugs.

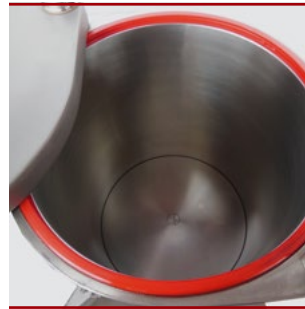
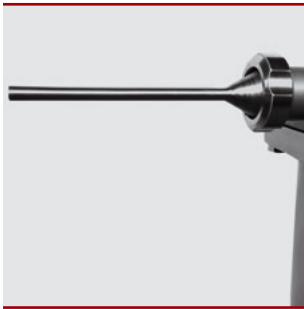


Das hohe Eigengewicht bietet trotz fahrbarer Ausführung eine gute Standfestigkeit. Das abnehmbare Kniepedal und der leicht herausnehmbare Füllkolben machen die Maschine sehr reinigungsfreundlich.

Die hohe Bauart bietet eine ideale Arbeitshöhe und ermöglicht eine optimale Arbeitshaltung. Das ergonomisch angeordnete Kniepedal erweist sich als äußerst bedienfreundlich. Die Befestigung der mitgelieferten Füllrohre erfolgt über eine robuste Edelstahlverschraubung, die sich als sehr montage-freundlich erweist.

Das geschlossene Ölsystem mit seinem Edelstahlöltank verhindert das Eindringen von Reinigungs- oder Kondenswasser in den Ölkreislauf. Dies macht die Maschine wartungsarm und erhöht die Lebensdauer der Hydraulikpumpe und der Steuerventile. Die Kolbenstange ist aus Edelstahl, was eine hohe Lebensdauer des Hydraulikzylinders garantiert.

DETAILS



Maschinenausführung

- Maschinengehäuse Edelstahl
- Zylinder aus Edelstahl
- Oberfläche geschliffen
- Edelstahl-Füllkolben herausnehmbar
- stufenlose Einstellung der Füllgeschwindigkeit
- abnehmbares Kniepedal
- fahrbare Ausführung

Antriebsart

- wartungsfreier Elektromotor mit Hydraulikpumpe
- 1,5 kW, 400 V, 50 Hz

Hydraulik

- Geschlossenes Hydrauliksystem mit separatem, im Gehäuse integriertem Öltank, dadurch kein Reinigungswasser im Ölkreislauf
- Pumpendruck 150 bar

Technische Daten

	DF 150 E	DF 250 X	DF 25 C	DF 40 X
Zylindervolumen (l)	15	25	25	40
Pumpendruck (bar)	120	130	150	150
Leistung (kW)	0,37	0,74	1,5	1,5
Spannung (V)	400	400	400	400
Steuerspannung (V)	24	24	24	24
Absicherung (A)	16 (träge)	16 (träge)	16 (träge)	16 (träge)
Maße (mm)				
Breite	381	520	363	515
Tiefe	441	430	499	532
Höhe	1003	1170	1155	1115
Gewicht (kg)	100	130	130	210
Zubehör	Kolbenausbauwerkzeug 3 Füllrohre (14, 20, 30 mm)	Kolbenausbauwerkzeug 3 Füllrohre (14, 20, 30 mm)	Kolbenausbauwerkzeug 3 Füllrohre (14, 20, 30 mm)	Kolbenausbauwerkzeug 3 Füllrohre (14, 20, 30 mm)